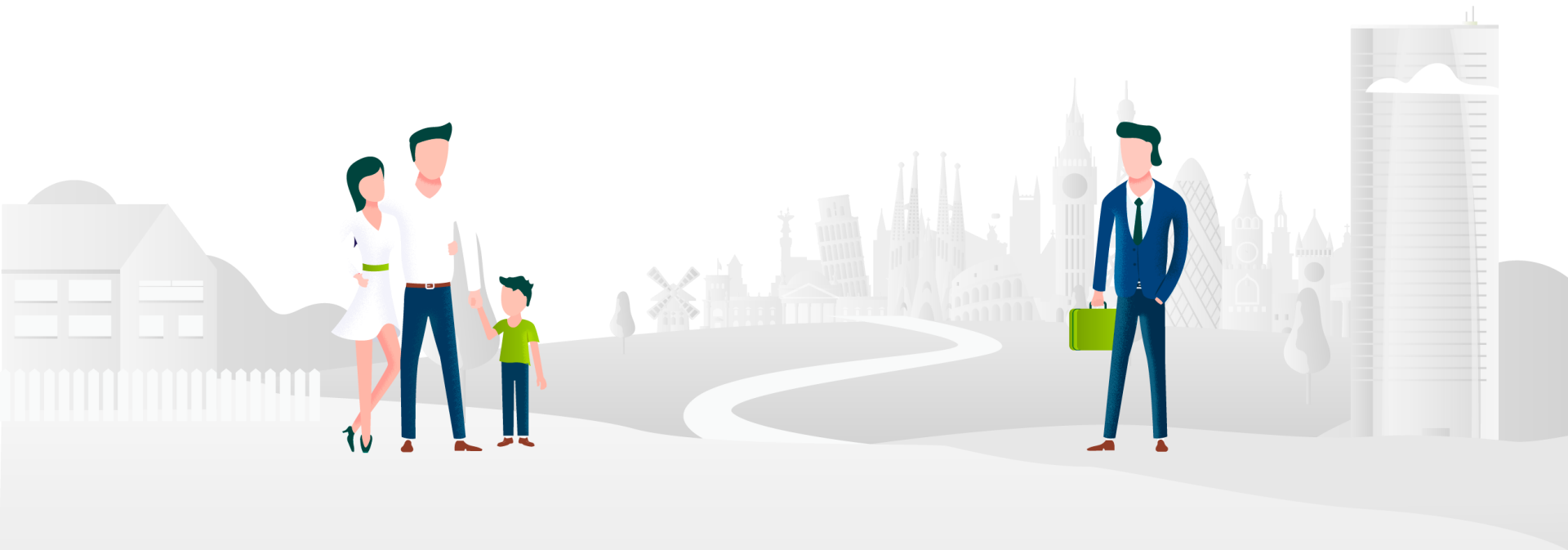
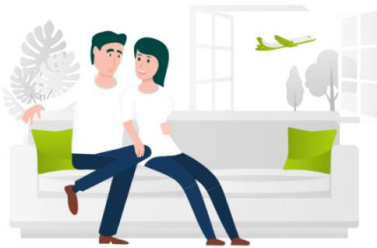


## Globality Health – Seguro de salud internacional para expatriados



# ¿Quiénes somos?

Globality Health es la aseguradora internacional dentro del Grupo MunichRe y ERGO. Es la responsable del grupo para expatriados, personas quienes se encuentran tiempo residiendo y trabajando en el extranjero.



## Andando juntos desde un inicio

Globality Health se creó en 2008 como unidad internacional de DKV AG en Alemania. Ofrecemos cobertura a personas particulares y familias así como para empresas y sus empleados. Con ello, ofrecemos soluciones coberturas de salud de primera categoría a los expatriados dentro de nuestro grupo.



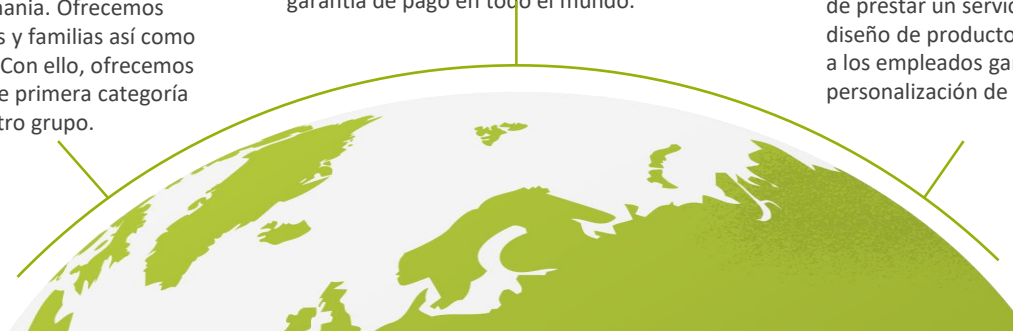
## Red médica internacional

Globality Health ofrece acceso a una red de proveedores médicos en casos de hospitalización también e incluso para tratamientos ambulatorios con pago directo y/o emisión de garantía de pago en todo el mundo.



## Servicio mediante equipos dedicados

Para nuestros clientes corporativos atendemos mediante equipos de servicios dedicados y especializados con el fin de prestar un servicio de lo más personalizado. Desde un diseño de producto a medida hasta un servicio dedicado a los empleados garantizamos nuestra adaptación y personalización de servicio.



# Globality Health en cifras

## Empleados

Con sede central en Luxemburgo y contactos de atención locales en España, Inglaterra y Alemania.



## Millones de Euro

Volumen en primas en 2018  
con 22.000 asegurados en todo  
el mundo

## Clientes corporativos

Más de 500 empresas confían en Globality Health, nuestro servicio de primera categoría y nuestras soluciones de seguro para sus expatriados

# Munich Re Group – Estructura corporativa

Munich RE 

Reaseguro

Munich RE 

Munich RE  Risk Solutions

Munich RE  

**new/re**

 AMERICAN  
MODERN  
INSURANCE GROUP

**Munich Re** se reconoce por conocimiento excepcional y orientado a dar soluciones, gestión de riesgo eficaz, estabilidad financiera y proximidad al cliente. Para el ejercicio del año 2016, se alcanzó un beneficio de unos €2.6 mil millones sobre un ingreso de primas de €48.9 mil millones\*. El grupo opera en todas las líneas de negocio de seguro con más de 43,000 empleados en todo el mundo.

**ERGO**

Seguros directos y de salud

**DKV**

**DKV**  
Belgium

 MedNet

**ERGO**  
Reiseversicherung

**GLOBALITY** HEALTH

**DKV**  
SEGUROS MÉDICOS

Daman  ضمان

 **ApolloMunich**  
HEALTH INSURANCE

 storebrand

**ERGO** Direkt

Los seguros directos de Munich Re se centran principalmente en el Grupo **ERGO Group AG**. A nivel mundial, el Grupo cuenta con presencia en más de 30 países concentrados en Europa y Asia. En su mercado de origen, Alemania, ERGO llega a ser líder en los rankings en prácticamente todas las líneas de negocio. En 2016, se alcanzaba un ingreso en primas de €16 mil millones.

**MEAG**

Los fondos del Grupo de aproximadamente €219.4 billones se gestionan mediante MEAG.

**GLOBALITY** HEALTH

# Definición de expatriado y soluciones aseguradoras



# Definición de Expatriado

## **Expatriado o Desplazado:**

Persona que reside (de forma temporal) en un país distinto al de la nacionalidad que posee o al de su residencia habitual. Puede ser un empleado de una compañía, un estudiante, un cooperante, un funcionario que trabaja en el extranjero.

## **Impatriado:**

Persona de un tercer país que reside al menos un mínimo de 3 meses en España o incluso tiene ya un número de identificación fiscal como residente. En España este mercado DKV lo tiene muy bien trabajado

## **Notas importantes:**

El número de expatriados aumenta cada año, para las empresas es un motivo de retención de talento y para los trabajadores una prueba de fuego en su carrera profesional. En los paquetes de medidas que se ofrecen a los expatriados, el seguro de salud juega un papel fundamental a la hora de valorar la oportunidad de marcharse fuera, especialmente si los expatriados tienen familia.

Últimamente, el perfil del expatriado ha variado desde puestos directivos hasta puestos más técnicos, por este motivo Globality tiene un amplio abanico de coberturas y precios

# Entorno competitivo de Globality Health

**Hay distintas soluciones aseguradoras en materia de salud para expatriados. Por tanto un departamento de RRHH o un expatriado individual tendrá ante si estas opciones :**

- IPMI, International Private Medical Insurance o Aseguradoras de Seguros de salud de expatriados. Es el ramo especifico que atiende a todas las necesidades de salud de los expatriados ya que son seguros con unos limites muy amplios, y coberturas mundiales. Gastos ambulatorios, hospitalarios, dentales y evacuaciones son las coberturas mas habituales
- Ampliacion de Seguros locales, con cobertura de asistencia en el extranjero por un determinado periodo de tiempo y con un limite o porcentaje.
- Seguros de Viaje, con coberturas de cuidados medicos mas o menos amplias
- Seguros de salud locales en destino
- Tarjeta Sanitaria Europea
- Acuerdos bilaterales de la Seguridad Social del pais de origen y el de destino

Todos estas soluciones tienen pros y contras, las cuales veremos a continuación. Globality se encuadra dentro de las IPMI, es decir, las aseguradoras especializadas en Seguro de Salud para Expatriados

# Entorno competitivo de Globality Health – Aseguradoras Seguro de Salud de Expatriados

CIA	Fortaleza	Debilidad
Globality Health	<ul style="list-style-type: none"> <li>• Producto de cobertura completa reembolso 100% - único producto colectivo ilimitado en el mercado</li> <li>• Réd médica de proveedores preferentes con red médica en EEUU, China, Asia</li> <li>• Solución de compliance en EEUU para colectivos y en Emiratos a través de nuestros colaborador DAMAN Health Insurance</li> <li>• Soporte comercial y operativo en España</li> <li>• Servicio digital (HR portal, APP etc.)</li> <li>• Documentación física</li> <li>• Imagen financiera sólida: Munich Re</li> <li>• Concepto de servicio multilingüe: castellano para servicio 24h</li> </ul>	<ul style="list-style-type: none"> <li>• Primas en nivel mediano-alto</li> <li>• Falta de solución en EEUU, UK Suiza para individuales</li> <li>• Retraso en el desarrollo de servicios digitales</li> </ul>
CIGNA	<ul style="list-style-type: none"> <li>• Producto de cobertura completa reembolso 100%</li> <li>• Estructura modular para dental y visión</li> <li>• Red médica de proveedores (CIGNA Links)</li> <li>• Cuadro médico en España</li> <li>• Solución de compliance en Emiratos, Arabia Saudí y EEUU</li> <li>• Soporte comercial y operativo en España</li> <li>• Servicio digital (HR portal, APP etc.)</li> <li>• Marca bien posicionada a nivel internacional</li> <li>• Contratos colectivos sin selección de riesgo a partir de 3 empleados</li> </ul>	<ul style="list-style-type: none"> <li>• Primas en nivel mediano-alto</li> <li>• No se reparten tarjetas físicas a los asegurados</li> </ul>

# Entorno competitivo de Globality Health – Aseguradoras Seguro de Salud de Expatriados

CIA	Fortaleza	Debilidad
Allianz Worldwide Care	<ul style="list-style-type: none"> <li>• Producto de cobertura completa</li> <li>• Estructura modular del producto</li> <li>• Red médica de proveedores</li> <li>• Soluciones locales en Emiratos y EEUU</li> <li>• Soporte comercial en España</li> <li>• Servicio digital (HR portal, APP etc.)</li> <li>• Marca bien posicionada a nivel internacional</li> </ul>	<ul style="list-style-type: none"> <li>• Primas en nivel mediano-alto</li> <li>• Falta de servicio multilingüe</li> <li>• No hay soporte operacional en España</li> </ul>
BUPA	<ul style="list-style-type: none"> <li>• Cuadro médico en España</li> <li>• Soporte comercial en España</li> <li>• Reconocimiento de marca a nivel internacional</li> </ul>	<ul style="list-style-type: none"> <li>• Producto con más limitaciones</li> <li>• Primas no demasiado competitivas</li> <li>• Falta de servicio multilingüe</li> </ul>
MAPFRE	<ul style="list-style-type: none"> <li>• Cuadro médico en España</li> <li>• Soporte comercial en España</li> <li>• Reconocimiento de marca a nivel internacional</li> </ul>	<ul style="list-style-type: none"> <li>• Producto con más limitaciones</li> <li>• No se considera el concepto de “compliance”</li> <li>• Producto internacional basado en el producto local español de reembolso</li> </ul>
AIG	<ul style="list-style-type: none"> <li>• Prima de las más ajustadas del mercado</li> </ul>	<ul style="list-style-type: none"> <li>• Producto con más limitaciones</li> <li>• Falta de calidad de servicio</li> <li>• Falta de servicio multilingüe</li> </ul>
Europ Assistance	<ul style="list-style-type: none"> <li>• Solución para clientes sensibles al precio</li> <li>• Amplia estructura de asistencia (combinación de cobertura en viaje con ampliación en la asistencia médica)</li> </ul>	<ul style="list-style-type: none"> <li>• No se ofrece un seguro de expatriado completo ya que se trata de una asistencia en viaje ampliada</li> </ul>

# Entorno competitivo de Globality Health – Seguros de salud Locales en destino

## En general:

- Seguro médico local no suele cubrir la evacuación o repatriación médica (importante en países en los que la infraestructura y medios sanitarios son insuficientes o el acceso a una asistencia sanitario adecuada limitado)
- Imposibilidad de elegir el país de tratamiento (solamente cobertura en el país de destino)
- Cobertura insuficiente: En muchos países las pólizas de salud locales son de coberturas bastante limitadas, p.ej. sub-límites para determinadas prestaciones, co-pagos, exclusiones de determinados métodos de tratamiento y medios diagnósticos etc.
- Condiciones de suscripción nada ventajosas, con evaluaciones medicas, periodos de carencia
- Servicios multilingües, contratos en distintas monedas, red de asistencia también fuera del país de residencia, información sobre países, búsqueda de proveedores a nivel mundial etc.
- Pago de la prima en moneda local y posiblemente en otro idioma

## A nivel corporativo un IPMI, aportará:

- Mismo nivel de cobertura para todos los expatriados independientemente de su país de destino
- Para los responsables de RRHH: menos carga administrativa mediante una única póliza de salud para todos los expatriados
- Mejores condiciones de suscripción en pólizas de expatriados (sin carencias, sin cuestionario de salud a partir de 10 empleados/20 asegurados etc.)

# Entorno competitivo de Globality Health- Seguros de Viaje

- Mientras que el seguro de asistencia en viaje esta pensado para estancias cortas, en particular viajes de negocios, el seguro de salud para expatriados está diseñado para periodos de larga duración (prestaciones, asistencia y servicios)
- Seguro de asistencia en viaje: enfocado en emergencias y cobertura de gastos médicos originados por accidentes - seguro médico de expatriados cubre también tratamientos programados y rutinarios así como medicina preventiva
- Por general, el seguro de asistencia en viaje no cubre enfermedades crónicas/ enfermedades preexistentes ni tampoco el “turismo médico”
- El seguro de asistencia en viaje ofrece una cobertura bastante menos amplia que la del seguro de salud para expatriados (p.ej. en lo que respecta a los servicios asistenciales). Cobertura dental limitada a accidentes y emergencias
- A diferencia del seguro de salud de expatriados, en el de asistencia en viaje se suele excluir siempre la cobertura de maternidad.
- En el seguro de asistencia en viaje no se cubre el país de origen
- En el seguro de asistencia se excluyen los viajes al extranjero cuya finalidad es recibir un tratamiento médico

# Productos de Globality Health

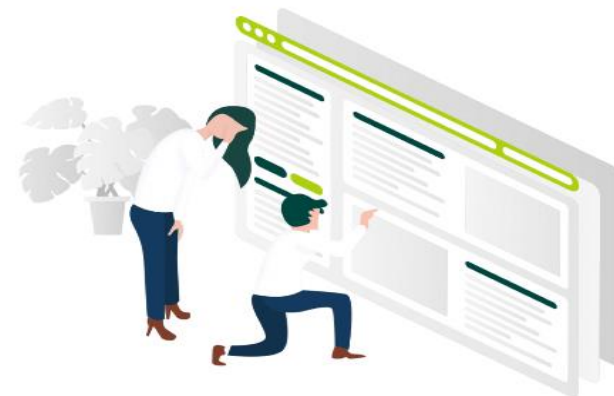


# Productos Globality Health



## Globality YouGenio® para Clientes particulares

Con Globality YouGenio® ofrecemos cobertura de primera categoría para personas particulares y familias



## Globality CoGenio® para Clientes corporativos

Con Globality CoGenio® aseguramos empleados trabajando por todo el globo (colectivo a partir de un grupo mínimo de 2 empleados)

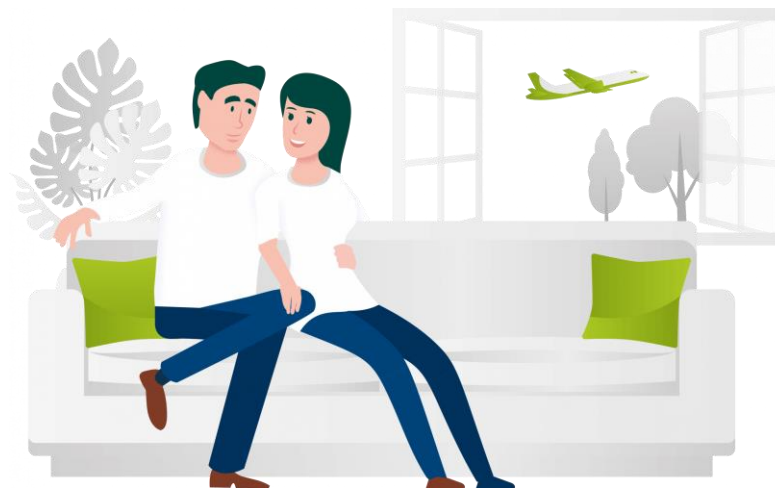
Soluciones de seguro sin selección de riesgo (colectivo cerrado) incluso a partir de 5 empleados o 20 asegurados

# Globality YouGenio® – Condiciones destacadas

- Cobertura de salud íntegra de tratamientos hospitalarios, ambulatorios, dentales y evacuaciones
- Cuatro planes: Essential, Classic, Plus y Top con posibilidad de establecer una franquicia anual para tratamientos ambulatorios y dentales (0€, 250 €, 500 € o 1.000 €)

## Puntos fuertes :

- Cobertura mundial
- Libre elección de médicos
- Posibilidad de incluir preexistencias
- Cortos periodos de carencias
- Contratación estando ya desplazado
- Cobertura sin limite temporal
- Pago directo a partir de tratamientos superiores a 500 €
- Flexibilidad en altas y bajas
- Cobertura en el país de origen
- Evacuacion Medica en todos los planes
- Reembolso 100 % de Medicinas y gastos medicos



# Globality YouGenio® – Publico Objetivo

**Expatriados que vayan a residir como minimo tres meses en un pais distinto a su pais de origen. El tomador deberá ser siempre un individuo**

## **Entre otros el publico objetivo pueden ser:**

- Profesionales independientes expatriados
- Estudiantes que se van una temporada fuera
- Familiares no elegibles para el seguro del cabeza de familia
- Familiares de impatriados que van a un tercer pais
- Profesionales que quieren completar su seguro local
- Desplazados por ONG, Profesores ,etc..
- Personas en Jubilacion en paises mediterraneos



# Globality CoGenio® – Condiciones destacadas

- Contrato facultativo: a partir de 2 empleados; Contratación con cuestionario de salud con selección de riesgo
- Contrato obligatorio: a partir de 5 empleados o 20 asegurados sin selección de riesgo \*
- Tres planes: Classic, Plus y Top, con posibilidad de franquicia para tratamientos ambulatorios (0€, 250 €, 500 € o 1.000 €)

## Details:

- Sin plazos de carencias
- Ventaja en primas con respecto a YouGenio
- Pagos directos a proveedores médicos en todo el mundo
- Libre elección de médicos
- Continuidad de cobertura en seguro individual (YG)
- No existe edad máxima
- Cobertura sin limite temporal, renovacion garantizada
- Cobertura en el país de origen
- Reembolso 100 % en gastos medicos y medicinas
- Evacuacion medica incluida en todos los planes



# Globality CoGenio® – Publico Objetivo

Entre otros el publico objetivo para el producto colectivo ,puede ser:

- Empresas multinacionales con sedes en varios paises
- PYMES con presencia internacional que quieren expandirse o envian comerciales al extranjero
- Administracion publica con expatriados
- ONGs
- Clubes Deportivos con nuestro producto para Deportistas profesionales

Diferencia con la DKV Mundisalud:

Para la CoGenio la persona debe ser expatriada, mientras que para la Mundisalud debe ser residente en España

# Cumplimiento normativo



# El concepto de cumplimiento normativo en Globality Health



## Colaboraciones con aseguradoras locales del Grupo ERGO

- En Suiza con SWICA
- En España con DKV Seguros
- En Bélgica con DKV Belgica
- En Alemania con DKV

## Cobertura de seguro reconocida

- EEUU – Seguro colectivo compliance con Affordable Care Act (“Obamacare”)
- Seguro Colectivo para ciudadanos no europeos apto para obtener la Visa en Alemania – hasta 60 meses
- Seguro adicional mediante socios locales en Rusia, Emiratos, Arabia Saudia para ser compatible con los los requerimientos de la VISA

## Chequeo de sanciones

Chequeos automaticos de sanciones y cumplimientos normativos cada vez que emitimos una cotizacion

# Compliance en el seguro de salud internacional

Existen requisitos legales que deben ser comprobados constantemente:



Como servimos a nuestros clientes



# Globality Health Service Concept

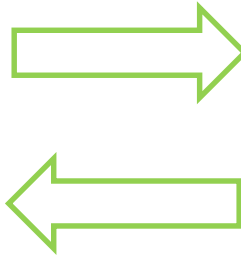
## Sevicios centrales en Luxemburgo

### Pólizas

- Emisión de polizas
- Altas y Bajas
- Certificados
- Facturación
- Servicio en las 5 lenguas contractuales

### Prestaciones y Atención al cliente

- Reembolsos
- Equipo Médico
- Centro de competencia
- Reportes y análisis de datos
- Control de calidad
- Case management
- Reembolsos en todas las monedas



## Servicios descentralizados



- Servicio al cliente (1er nivel)
- Garantías de Pago / Pagos directos
- Evaluación de coberturas
- Asistencia
- Apoyo en la búsqueda de red medica

## Costes medicos en el extranjero – ejemplos



Los tratamientos médicos muchas veces son más caros en el extranjero que en España. Por ello es un beneficio social e incentivo importante para el empleado con el fin de sentirse reforzado en su decisión de aceptar el desplazamiento por parte de su empresa.

Diagnóstico	Alemania	Polonia	EEUU	China
Intervención de apéndices	€ 3.000	€ 850	€ 20.000 – € 90.000	€ 15.000
Ataque cardiaco	€ 8.000	€ 3.000	€ 65.000 - € 150.000	€ 30.000
Fractura de tobillo	€ 3.800	€ 1.750	€ 60.000	€ 18.000
Gastroenteritis	€ 500	€ 150	€ 9.500 - € 20.000	€ 7.500
Herida de corte	€ 100	€ 40	€ 2.500 - € 12.500	€ 1.500
Cólico de riñon, hospitalario	€ 2.000	€ 1.000	€ 30.000 - € 50.000	€ 9.000

Quelle: Mondial in VW 12.2009

## Costes medicos en el extranjero – Ejemplos reales

Los tratamientos médicos en el extranjero aparte del precio pueden ser extremadamente complejos ya que nos encontraremos en un entorno distinto al nuestro (lenguaje, infraestructura médica..).

Globality Health mediante sus centros de servicio repartidos por todo el mundo, apoya a los asegurados para que esos tramites se hagan con todo el conocimiento del terreno en la lengua del asegurado o como última instancia inglés. Incluso es posible que ese tratamiento no se pueda llevar a cabo en el pais donde el asegurado se encuentra expatriado y debemos iniciar una evacuación

Un caso ilustrativo se produjo hace poco tiempo :

Un asegurado en un pais africano con poca infraestructura medica necesitaba hacerse una cirugia bastante básica, pero desafortunadamente no era posible hacerla en ese pais.

Desde Globality aprobamos la evacuación a un pais cercano para que se llevara a cabo la cirugia asi como la organizacion del vuelo y lidiar con la burocracia de los pasies involucrados.

Por tanto, apoyando a los expatriados cuando mas lo necesitan es el objetivo de éste seguro de salud

# Gestión de seguros de salud internacionales

## Red médica en EE.UU.

### Aetna Passport Network

- Ampliación por la red de AETNA PPO con acceso directo mediante tarjeta de asegurado de Globality Health
- Buscador de proveedores médicos bajo: <http://www.aetna.com/docfind/custom/passport>

### CVS Caremark pharmacy Network

- Medicamentos cubiertos y prescritos sin pago en efectivo

### Dentemax Network

- 70.000 Dentistas
- Buscador de dentistas incluidos en esta red a través bajo: [www.dentemax.com](http://www.dentemax.com)

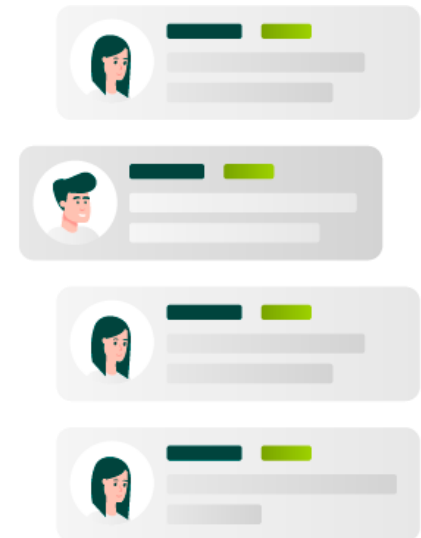
## Globalites Provider Network

Globalites	Providers + Avg. Savings %
Globalite Eastern–Europe	2000 preferred - 17%
Globalite China	700 preferred - 10%
Globalite North-America	660000 in total, 200000 preferred - 35%
Globalite Asia-Pacific	3900 preferred - 15%
Globalite Africa	5900 233 preferred - 10%
Globalite Australia	9500 340 preferred - 10%
Globalite South-America	150 preferred - 25%

# Globality Health ofrece cobertura mundial

Service-Centers estan disponibles 24/7 para nuestros asegurados

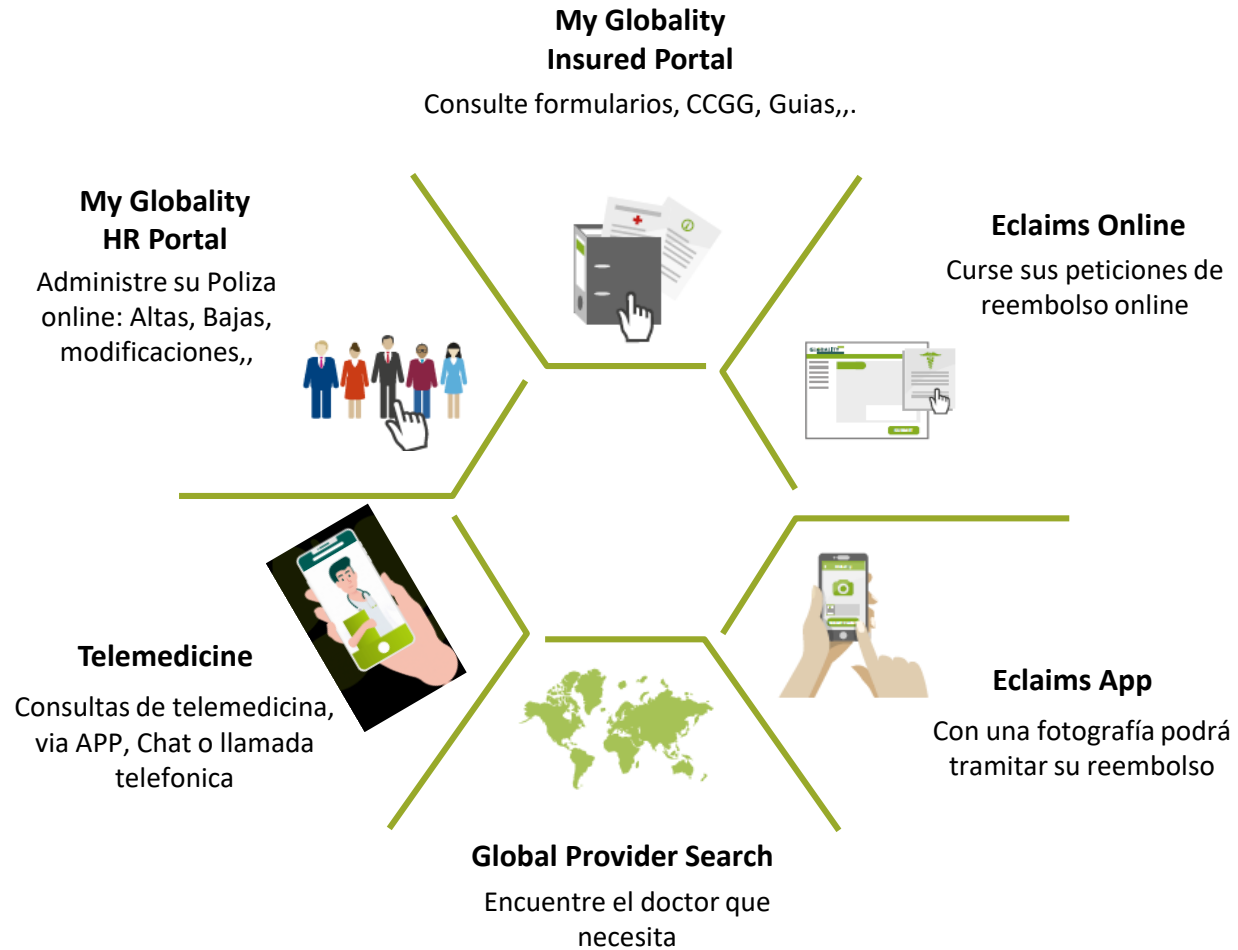
- **Buscador de hospitales** en tu lugar de residencia
- Acceso a **una red médica** con mas de 1 Millon de proveedores
- **Segunda opinión**
- **Pago directo** en tratamientos hospitalarios y ambulatorios
- **Medical Case-Management**
- **Soporte Psicológico**
- **Disponibilidad 24/7**
- Servicio en más de **30 idiomas**
- **Evacuaciones**
- **Pagos directos a partir de 500 €**



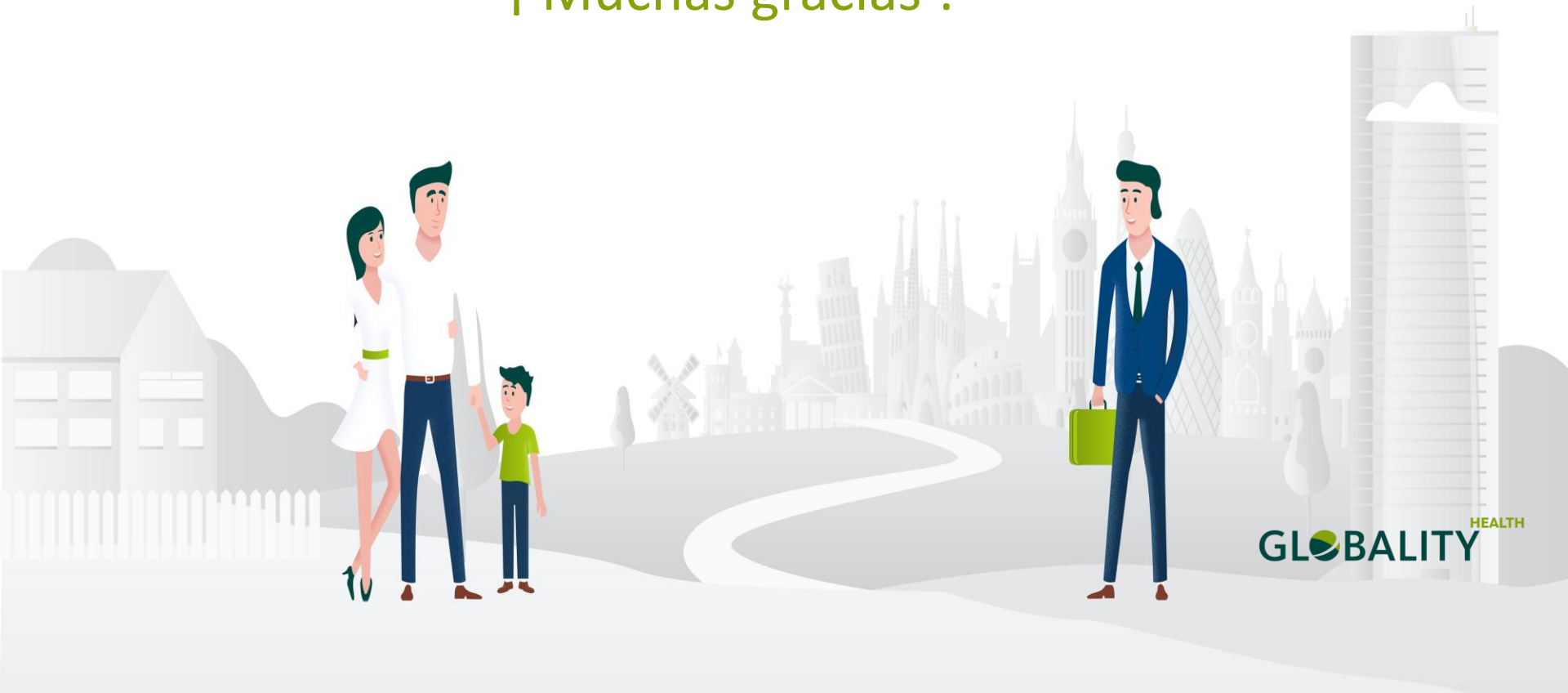
# Servicios Digitales



# My Globality - Resumen de los Servicios digitales



¡ Muchas gracias !



**GLOBALITY** HEALTH

# Equipo de Globality en España

## EQUIPO COMERCIAL

**Pre-venta: Alianzas y Negocio Directo para Colectivos**

**Berit Kittel**

E-mail: [berit.kittel@globality-health.com](mailto:berit.kittel@globality-health.com)

Tlfo.: +34 606 224 381

**Pre-venta : Atención y soporte al canal corredores y agentes exclusivos para Colectivos e Individuales**

**Salvador Martínez Carmona**

E-mail: [salvador.martinezcarmona@globality-health.com](mailto:salvador.martinezcarmona@globality-health.com)

Tlfo: +34 644 413 361

**Post – Venta : Atención a todos los canales**

**Katrin Koslowski**

E-mail: [katrin.koslowski@globality-health.com](mailto:katrin.koslowski@globality-health.com)

Tlfo: +34 639 622 455